

Evening in Transylvania I

Lento espressivo, rubato ♩ = 50

senza vibrato

pp

12 rit.

19 **A** Più mosso ♩ = 64
2

mp mf div.

27

35

42 rit.

50 **B** Tempo I
senza vibrato

mp pp

59 rit.

ppp

Viola

Evening in Transylvania II

Allegro agitato ♩ = 140
col legno

1-6 *pp*

7-13 *ord*
mp *mf* *mp* *mp* *mf* *mp*

14-19 *mp* *mf* *mp* *mp* *mf* *mp*

20-25 *col legno*
mp *mf* *mp* *pp*

26-33 *sul tasto*
mf

34-40 *ord*
mp *mf* *f*

41 *rit.* **E** *Moderato* ♩ = 126
sub. p *dolce*

51-57

58 **F** *Poco più mosso*
deciso, sempre détaché

63



68

rit. . . .



73 **G** **Lentissimo** ♩ = 42

senza vibrato

2



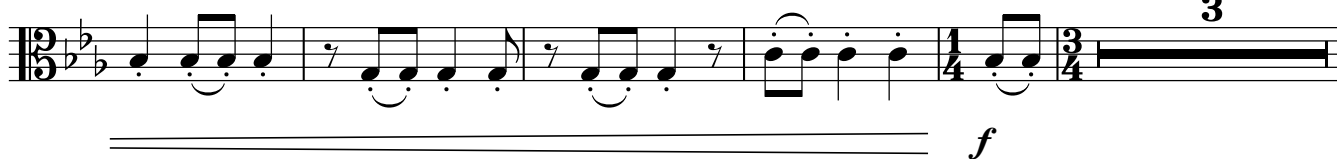
83

H **Allegro** ♩ = 134



90

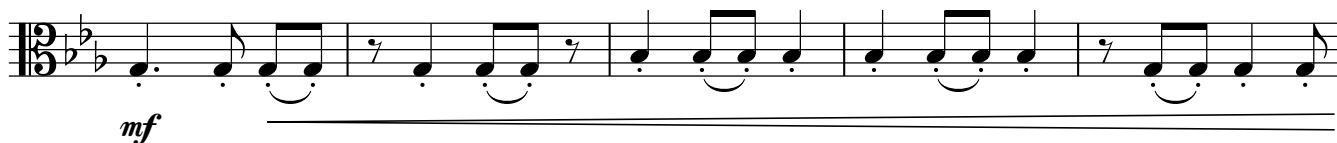
rit. . . . 3



98

I **Tempo I** ♩ = 140

accel.



103

rit. . .



108

A tempo



115



120 **3** rit. **4** **J** Lento espressivo, rubato ♩ = 46 **9**

136 **K** Tempo I ♩ = 140 **5** senza vibrato *pp*

150 **L** col legno

157 *mf* ord

163 *pp* col legno

169

172 **5**

Evening in Transylvania III

Scherzando ♩ = 200

pizz. non-rubato

mf

11

21

31

mp

41

mf mp f mf f

50

mp pp pppp

60 **M** Lento espressivo, rubato ♩ = 50
arco, con vibrato

p

65 a tempo ten. rit. . . . a tempo rit. . . .

pp mp pp