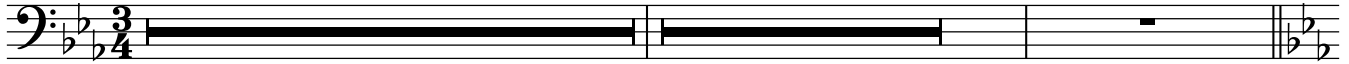


Evening in Transylvania I

Lento espressivo, rubato ♩ = 50
15

rit. **2**



19 **A** Più mosso ♩ = 64
3

pizz.



28



35



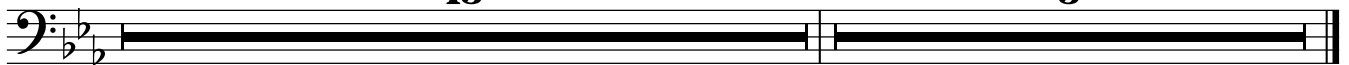
42



50 **B** Tempo I

13

rit. **3**



Double Bass

Evening in Transylvania II

Allegro agitato ♩ = 140

col legno

2

p

10

arco

mf

19

col legno

pizz.

mp

26

mf

34

arco rit.

sub. ff

sfz

sfz

sfz sfz

41

rit. . .

E

Moderato ♩ = 126

7

pizz.

sub. p

dolce

58

F

Poco più mosso

deciso

63

68

rit. . . .



73 **G** **Lentissimo** ♩ = 42

arco

ff

80 **3** pizz. arco

p *ppp*

87 **H** **Allegro** ♩ = 134

pizz.

mf

95 **I** **Tempo I** ♩ = 140

rit. arco senza vibrato pizz. accel.

ppp *mf*

102 arco rit.

ff *sf* *sf* *sf*

108 **A tempo**

14 **4** rit.

sf

127 **J** **Lento espressivo, rubato** ♩ = 46

pizz., grazioso

p

136 **K** **Tempo I** ♩ = 140

7 **9**

pp

154 **L** col legno ord

mf

160 col legno

pp

167

172 ord, senza vibrato

ord, senza vibrato

Evening in Transylvania III

Scherzando ♩ = 200

pizz. non-rubato snap pizz.

mf

11 pizz. snap pizz.

mf

22 arco pizz. snap pizz.

mf

31 arco

mp

41 pizz. arco

f *mf* *f* *mf* *f*

50 pizz. arco

mp *ppp*

58 **M** Lento espressivo, rubato ♩ = 50

62 ten. rit. a tempo ten. rit. con vibrato

mp

67 a tempo rit.

pp